



SPRÁVA A ÚDRŽBA SILNIC Jihočeského kraje

příspěvková organizace

Nemanická 2133/10, PSČ 370 10 České Budějovice

zapsaná v OR u KS v Českých Budějovicích, odd.Pr., vložka 173, datum zápisu dne 1.7.2002

závod Tábor

Vožická 2107, 390 41 Tábor

Státní pozemkový úřad

Doručeno: 29.02.2024

SPU 081119/2024

listy: 1 přílohy:



SPU 081119/2024

Státní pozemkový úřad

Krajský pozemkový úřad pro Jč. kraj

Pobočka Tábor

Husovo náměstí 2938

390 02 Tábor

Váš dopis značky / ze dne
SPU 019582/2024/Ma / 17.1.2024

Naše značka
SUS Jck 01240/2024

Vyřizuje / linka
Špátová / 389822321

V Táboře
22.2.2024

Věc: „Zahájení řízení – komplexní pozemkové úpravy v k. ú. Křída u Stádlce

Na základě Vaší žádosti o písemné vyjádření ke komplexním pozemkovým úpravám v katastrálním území Křída u Stádlce Vám sdělujeme, že v daném území se nachází:

- **stavba silnice III/1229**

Tato silnice je, včetně jejích součástí a příslušenství, ve vlastnictví Jihočeského kraje, se zřízeným právem hospodaření pro organizaci Správa a údržba silnic Jihočeského kraje. Jedná se o silnici III. třídy, náležející do krajské silniční sítě.

S odkazem na výše uvedené a v případě možnosti požadujeme v rámci zpracování a realizace KPÚ v k. ú. Křída u Stádlce:

- respektovat silniční těleso silnice III/1229 (vozovka, krajnice, silniční příkop, silniční stromořadí, silniční propustky) tak, aby při opravě nebo modernizaci silnice, resp. propustků, nemuselo být zasahováno do pozemků cizích vlastníků (tj. aby stavba komunikace byla výhradně na pozemcích ve vlastnictví Jihočeského kraje, popřípadě pozemcích obce)
- rozšíření pozemků v celé délce výše uvedené komunikace, z důvodu příp. rozšíření komunikace na normované parametry
- rozšíření pozemků za účely zmírnění nebezpečných zatáček a nepřehledných úseků silnice
- rozšíření pozemků u propustků za účelem budoucí opravy či rekonstrukce
- **v případě, že výše uvedené nebude možné akceptovat a silniční těleso bude zasahovat do pozemků cizích vlastníků, žádáme tímto o rozdělení jejich parcelních čísel tak, aby silniční těleso mělo samostatné parcelní číslo a při následných výkuech cizích pozemků pod komunikací nemusel být zhotovován geometrický plán.**

Dovolujeme si Vás tímto požádat o akceptaci našich požadavků a o případnou úpravu výše uvedených míst v souladu se zákonem č. 139/2002 Sb., v platném znění.

Předem děkujeme za spolupráci.

Správa a údržba silnic Jihočeského kraje, p.o.

závod TÁBOR

Vožická 2107, 390 41 Tábor

IČO: 709 716 41

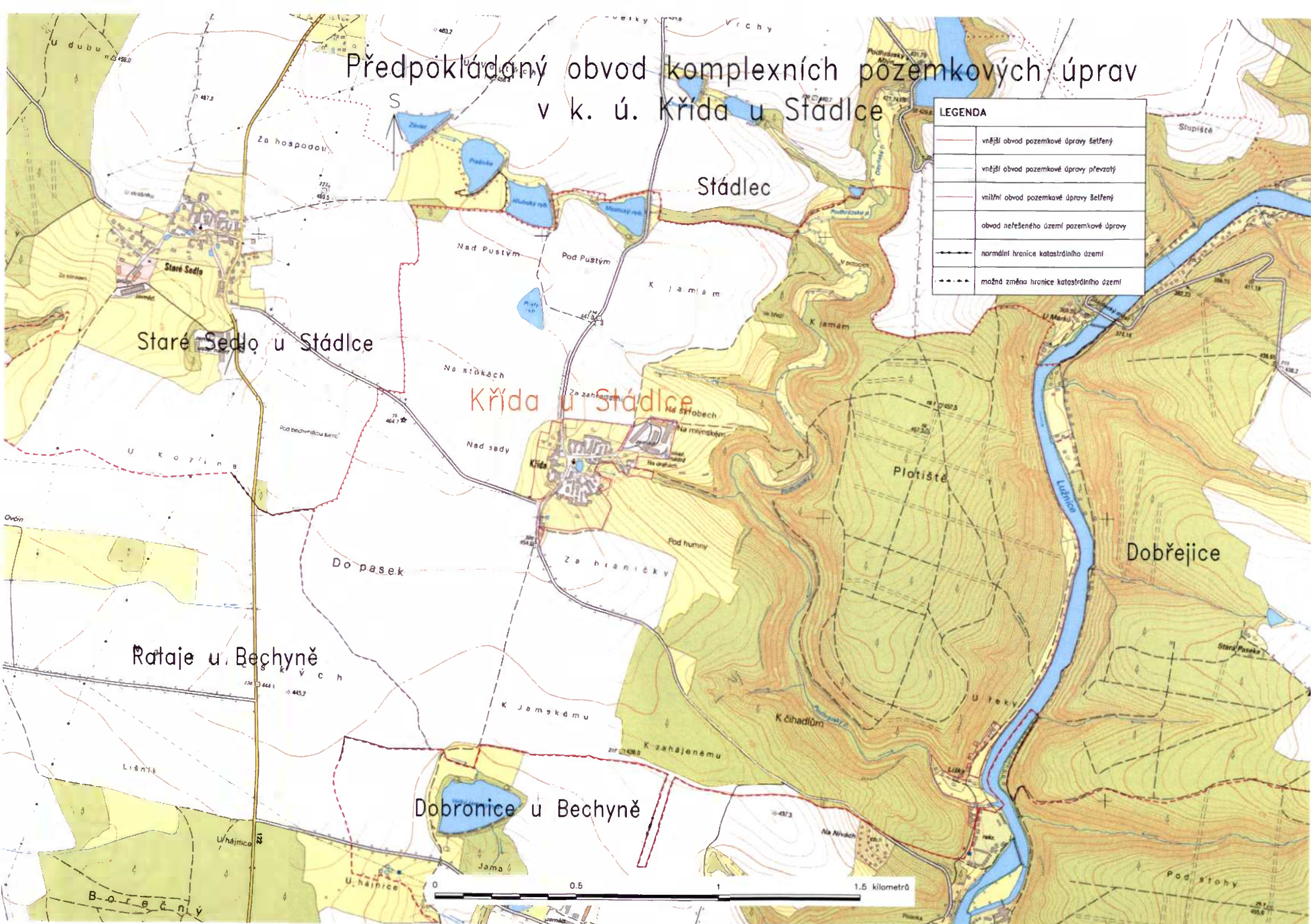
⑤

Radka Pavlíková







ředitelka SUS JčK, závodu Tábor

Předpokládaný obvod komplexních pozemkových úprav v k. ú. Křída u Stádce

LEGENDA	
	vnější obvod pozemkové úpravy šetřený
	vnější obvod pozemkové úpravy převzatý
	vnitřní obvod pozemkové úpravy šetřený
	obvod neřešeného území pozemkové úpravy
	normální hranice katastrálního území
	možná změna hranice katastrálního území



Předpokládaný obvod komplexních pozemkových úprav v k. ú. Křída u Stádlece

LEGENDA	
	vnější obvod pozemkové úpravy šetřeny
	vnější obvod pozemkové úpravy přezatv
	vnitřní obvod pozemkové úpravy šetřeny
	obvod neřešeného území pozemkové úpravy
	normální hranice katastrálního území
	možná změna hranice katastrálního území

Staré Sedlo u Stádlece

Křída u Stádlece

Stádlec

Dobřejice

Rataje u Bechyně

Dobronice u Bechyně

0 0.5 1 1.5 kilometrů